



St Barth Essentiel

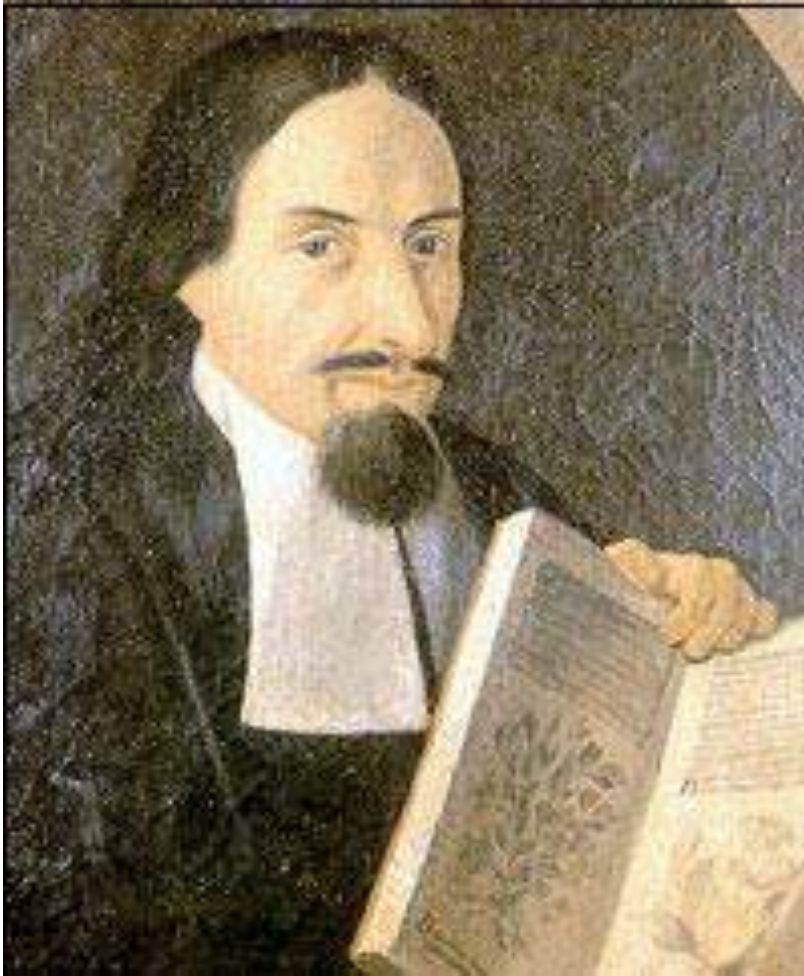
L'Herbier de Saint-Barth Essentiel



QU'EST CE QU'UN HERBIER ?

1. C'est une collection de plantes séchées.
2. Des plantes collectées avec des informations associées.
3. La plante séchée se monte sur un papier qui compte pour «1 part d'herbier»
4. Le plus important herbier au monde contient + de 10 millions de parts. Il se trouve au Muséum National d'Histoire Naturelle de Paris

ORIGINE DES HERBIERS



Luca Ghini

1. L'intérêt pour la Botanique remonte à l'Antiquité
2. On considère le philosophe grec THÉOPHRASTE comme «le Père de la Botanique». Il est l'auteur du 1^{er} atlas botanique en 9 livres intitulé « *Histoire des plantes* »
3. L'inventeur de l'herbier serait le botaniste italien Luca GHINI (1490-1566). Son 1^{er} herbier constituée en 1544 recensait environ 300 parts. Il n'a pas été conservé.

CONSTITUTION ET CONSERVATION D'UN HERBIER

Constitution

- ◆ REPÉRER ce que l'on veut mettre en herbier selon le thème choisi
Richesse de l'herbier = diversité des plantes
Un herbier de plantes endémiques? Indigènes? ...
- ◆ RÉCOLTER les échantillons de plantes en entier : racine, tige, feuilles, fleurs, fruit → **Ne jamais récolter les espèces protégées**
- ◆ SÉCHER les échantillons dans du papier journal
- ◆ MONTER l'herbier: Nomenclature à respecter pour l'étiquette

Conservation

- ◆ Rangement par ordre alphabétique et par famille
- ◆ Lutte contre 3 ennemis : lumière, humidité, insectes phytophages et xylophages



L'herbier de l'association St Barth Essentiel est conservé à 20°C au local de l'association à St Jean

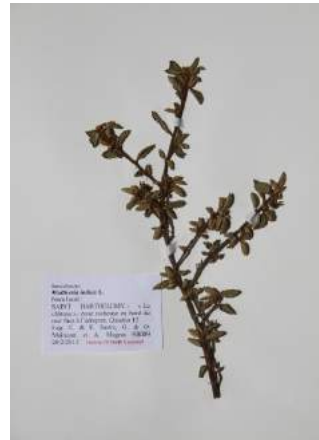
CARACTÉRISTIQUES DE L' HERBIER



- Créé à l'initiative du Pr Claude Sastre dans le cadre de l'inventaire de la flore vasculaire sauvage de Saint-Barthélemy
- L'essentiel des échantillons collecté entre février 2011 et avril 2014
- Trois séries de récoltes :
 1. Sastre C. et F & al. SB001 –SB922
 2. Magras A. & al. AM1-AM61
 3. Bernier H. & al. HB1 – HB25

Pour chaque collection, une étiquette précise la famille botanique à laquelle elle appartient, sa dénomination binomiale, son nom vernaculaire saint-barth, le lieu de récolte, le type de formation végétale ainsi que le quadra de localisation, le nom des collecteurs, le numéro de collection et la date de la collecte

CARACTÉRISTIQUES DE L' HERBIER (suite)



- La plus grande collection consacrée à la flore de Saint-Barthélemy
- 1008 parts (mai 2014)
 - Provenant de 376 espèces
 - Issues de 86 familles
- Doubles adressés au MNHN, Inra Guadeloupe, Herbar de Porto-Rico
- Témoigne de la présence des espèces
- Source scientifique fiable car permet en tout temps de vérifier l'identité des espèces